

DOUCESTNÉ MEMBRÁNOVÉ ELEKTROMAGNETICKÉ VENTILY nepřímá ovládané NC, NO

TWO-WAY DIAPHRAGM SOLENOID VALVES indirectly controlled NC, NO

POUŽITÍ:

Pro dvoupolohové řízení průtoku vody a jiných neagresivních kapalin.

POPIS FUNKCE:

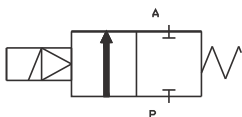
Ventil je bez proudu uzavřen a pod proudem otevřen.

APLICATION:

For two-position control of water, and other non-aggressive liquid mediums passage.

FUNCTION DESCRIPTION:

Valve is closed when the solenoid is de-energized and open when energized.



TYP - Objednávací kód TYPE - Code	Jmenov. světlost Inside diameter DN	Připojovací rozměr (vnitřní závit) Connection size (internal thread)	Pracovní přetlak Working overpressure (MPa)		Průtokový součinitel Flow coefficient - Kv (m ³ ·h ⁻¹)
			min*	max	
MVPE(I) 2110.*1	10	G 3/8	0,05	1	1,7
MVPE(I) 2115.*1		G 1/2			
MVPE(I) 2120.*1		G 3/4			
MVPE(I) 2110.*1 s vodičem	10	G 3/8	0,05	1	1,7
MVPE(I) 2115.*1 s vodičem		G 1/2			
MVPE(I) 2120.*1 s vodičem		G 3/4			

TECHNICKÉ ÚDAJE:

Provedení	2/2 cestný, sedlový ventil s elastickým těsněním
Funkce	NC - bez proudu uzavřen, NO - bez proudu otevřen *
Ovládní	elektricky, cívka otočná 360°
Průtokové médium	všechna plynná a kapalná média, které nenapadají použité materiály
Použitý materiál	těleso - silamid (PA); vnitřní části - nerez ocel těsnění - pryž NBR
Teplota okolí	0 až +75°C
Teplota média	max.80°C
Napájecí napětí	230V/50Hz, 24V/50Hz, 24V=, 12V=, 12V/50Hz
Doba zapnutí	100%
Spínací čas (otevření/zavření)	1 s / 1 s
Poloha zabudování	elektromagnetem nahoru, max. dovolený odklon od vodorovné osy 90°
Příkon	4 W
Krytí	IP 00
El.připojení	Faston
Prostředí	nevýbušné

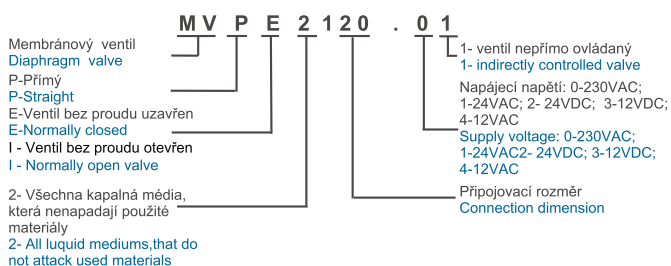
* na vyžádání

TECHNICAL DATA:

Modification	2/2 way, seat valve with elastic sealing
Function	NC - normally closed; NO - normally opened *
Control	electric, 360° revolving coil
Passage medium	fluid medium that do not attack used materials
Used material	body-silamide, insideparts- stainless steel, sealing rubber NBR
Ambient temperature	from 0 to +60°C
Medium temperature	max 75°C
Supply voltage	230V/50Hz, 24V/50Hz, 24V=, 12V=, 12V/50Hz
Switching time	100%
Opening / closing time	1 s / 1 s
Installation	with the coil in vertical position above the body, max. allowed diversion from vertical axis is 90°
Power input	4 W
Protection	IP 00
El. connection	Faston
Environment	inexplosive

* on request

OBJEDNACÍ KLÍČ ORDERING KEY



ZÁSTAVBOVÉ ROZMĚRY:

ASSEMBLING DIMENSIONS:

