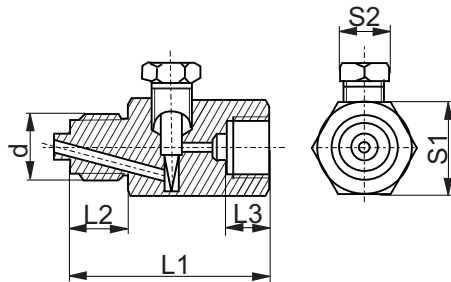


TLUMIČ TLAKOVÉHO RÁZU TR

POUŽITÍ:

K připojení a ochraně tlakoměrů před tlakovými rázy při otevření ventilu nebo kohoutu. Do tlaku 40MPa. Umožňuje nastavení intenzity tlumení. Používá se pro plyny a vodu.



d	L1	L2	L3	S1	S2
G 1/4	46	13	11	19	12
G 3/8	60	17	12	22	12
G1/2	61,5	20	18	27	14
1/4NTP	47	15	12	19	12
1/2NTP	60	21	20	27	14
M12x1,5	47	14	11	19	12
M20x1,5	60	20	18	27	14
R1/2	60	20	18	27	14

OBJEDNACÍ KLÍČ

ORDER KEY



PRESSURE GAUGE SNUBBER TR

APPLICATION:

It is used for connection and protection of pressure gauges against effects of hydraulic shock after opening a pressure gauge, valve or cock. It is used up to pressure 40MPa. Damping is infinitely adjustable.

Typ Type	TR TR
Materiál Material	1 - Ocel (ČSN 11 353, DIN 1.0308) <i>max p= 40MPa, max t=120°C</i> 2 - Mosaz ČSN 42 2332 (DIN 2.0401) <i>max p= 25MPa, max t=120°C</i> 5 - Nerez (ČSN 17 348, DIN 1.4571) <i>max p= 40MPa, max t=120°C</i> 1 - Steel (ČSN 11 353, DIN 1.0308) <i>max p= 40 MPa, max t=120°C</i> 2 - Brass ČSN 42 2332 (DIN 2.0401) <i>max p= 25 MPa, max t=120°C</i> 5 - Stainless steel (ČSN 17 348, DIN 1.4571) <i>max p= 40 MPa, max t=120°C</i>
Provedení Modification	1 1
Závit d Thread d	0 - M20x1,5 1 - G 1/2 2 - G 1/4 3 - 1/4 NTP 4 - G3/8 5 - 1/2NT 6 - M12x1,25 7 - R1/2

SÍTKO TLAKOMĚROVÉ ST

POUŽITÍ:

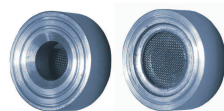
Speciální těsnění se sítkem pro zabránění vstupu nečistot z tlakoměrových armatur do manometrů do tlaku 40 MPa. Zároveň slouží jako těsnění.

Lze je použít pro provozní média: vzduch, voda, vodní pára, oleje a podobné látky nenapadající použité materiály.

PROVEDENÍ:

Těleso je hliníkové, sítko je z nerezové tkaniny.

Výroba z jiných materiálů je možná po dohodě.



APPLICATION:

As a special sealing with the strainer to prevent the impurity come into from pressure fittings to pressure gauge up to pressure 40 MPa.

They can be used for: air, water, steam, oils and other gas and liquids, which have no negative interaction with the used materials.

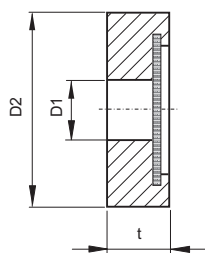
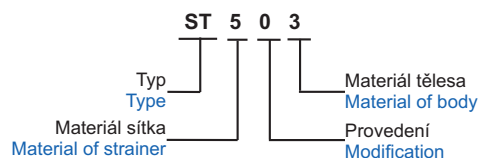
CONSTRUCTION:

The body is made from aluminium and the strainer is from stainless steel.

Other material on request.

OBJEDNACÍ KLÍČ

ORDER KEY



Rozměry v mm Dimensions in mm	D1	D2	t
Provedení 0 Modification 0	7	17,5	7

Typ	PP PP
Materiál sítka Material of strainer	5 - nerez ČSN 41 7240 (DIN 1.4301) 5 - stainless ČSN 41 7240 (DIN 1.4301)
Provedení Modification	0 - ploché 0 - flat seal
Materiál tělesa Material of body	3 - AI ČSN 42 4005 (AI99,5) 3 - AI ČSN 42 4005 (AI99,5)