

REDUKCE PR

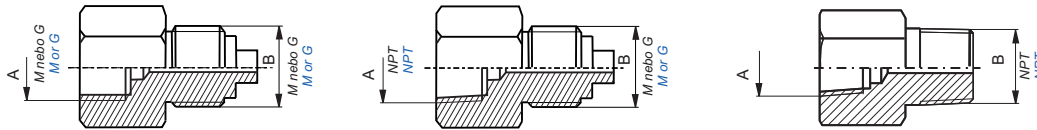
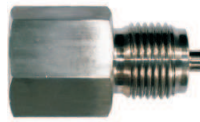
POUŽITÍ:

Pro připojení tlakoměřových armatur k manometrům do tlaku 63 MPa.
Lze je použít pro provozní média: vzduch, voda, vodní pára, oleje a podobné látky nenapadající použité materiály.
Výroba z jiných materiálů je možná po dohodě.

ADAPTOR FEMALE-MALE PR

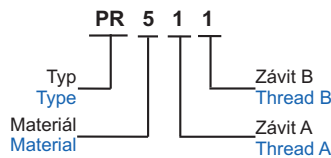
APPLICATION:

For connection of pressure fittings to manometer up to pressure 63 MPa.
They can be used for: air, water, water steam, oils and other gas and liquid mediums, which not attack the used materials.
Other material on request.



OBJEDNACÍ KLÍČ

ORDER KEY



Typ Type	PR PR
Materiál Material	1 - ocel ČSN 41 1109 (DIN 1.0715) <i>max. p=63MPa, max t=200°C</i> 2 - Ms ČSN 42 2332 (DIN 2.0401) <i>max. p=25MPa, max t=150°C</i> 5 - nerez ČSN 41 7348 (DIN 1.4571) <i>max. p=50MPa, max t=300°C</i> 1 - steel ČSN 41 1109 (DIN 1.0715) <i>max. p=63MPa, max t=200°C</i> 2 - brass ČSN 42 2332 (DIN 2.0401) <i>max. p=25MPa, max t=150°C</i> 5 - nerez ČSN 41 7348 (DIN 1.4571) <i>max. p=50MPa, max t=300°C</i>
Závit A a B Thread A & B	0 - M20x1,5 1 - G1/2" 2 - G1/4" 3 - 1/4NPT 4 - G3/8" 5 - 1/2NPT

PODLOŽKA TĚSNÍCÍ PP

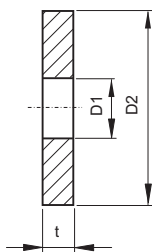
POUŽITÍ:

Speciální těsnění pro tlakoměřové přípojky. Rozměrové provedení odpovídá DIN 16258.

SEALING WASHER PP

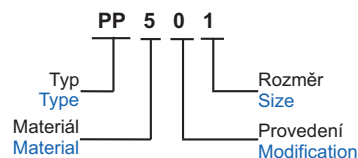
APPLICATION:

As a special sealing for pressure gauge connections. Design according to DIN 16258.



OBJEDNACÍ KLÍČ

ORDER KEY



Typ Type	PP PP
Materiál Material	1 - ocel ČSN 41 1353 (DIN 1.0308) 2 - Ms ČSN 42 2332 (DIN 2.0401) 3 - Al ČSN 42 4005 (Al99,5) 4 - Cu ČSN 42 3044 (CuAl9Mn2) 5 - nerez ČSN 41 7348 (DIN 1.4571) 6 - PTFE 1 - steel ČSN 41 1353 (DIN 1.0308) 2 - brass ČSN 42 2332 (DIN 2.0401) 3 - Al ČSN 42 4005 (Al99,5) 4 - Cu ČSN 42 3044 (CuAl9Mn2) 5 - stainless ČSN 41 7348 (DIN 1.4571) 6 - PTFE
Provedení Modification	0 - ploché 0 - flat seal
Rozměr D1xD2xt Size D1xD2xt	0 - 5,2x9,5x1,5 (pro G1/4" a pod.) 1 - 6,2x17,5x2 (pro G1/2" a pod.) 0 - 5,2x9,5x1,5 (for G1/4" & similar) 1 - 6,2x17,5x2 (for G1/2" & similar)

PŘIVAŘOVACÍ NÁSTAVEC

DIN 16282

PNC - čepový, PNN - nátrubkový

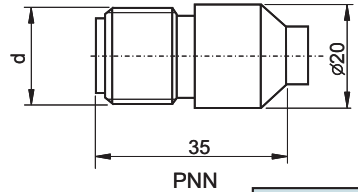
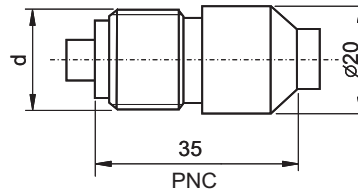
WELD-ON ADAPTER

DIN 16282

PNC - form 4 (with nipple), PNN - form 6

POUŽITÍ:

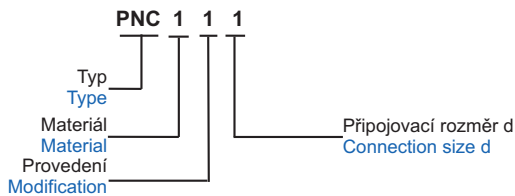
Pro připojení tlakoměrových armatur k manometrům do tlaku 63 MPa. Lze je použít pro provozní média: vzduch, voda, vodní pára, oleje a podobné látky nenapadající použité materiály. Výroba z jiných materiálů je možná po dohodě.



APPLICATION:

It is used for connection of pressure fittings to manometer up to pressure 63 MPa. They can be used for: Air, Water, Water Steam, Oils and other Gasses and Liquids mediums, which not attack the used materials. Other material on request.

OBJEDNACÍ KLÍČ ORDER KEY



Typ Type	PNC - nástavec čepový, PNN - nástavec nátrubkový PNC - form 4 (with nipple) PNN - form 6
Materiál Material	1 - Ocel (ČSN 11 353, DIN 1.0308) <i>max p= 63MPa, max t=200°C</i> 5 - Nerez (ČSN 17 348, DIN 1.4571) <i>max p= 50MPa, max t=300°C</i> 1 - Steel (ČSN 11 353, DIN 1.0308) <i>max p= 63MPa, max t=200°C</i> 5 - Stainless steel (ČSN 17 348, DIN 1.4571) <i>max p= 50MPa, max t=300°C</i>
Provedení Modification	1 - DIN 16 282
Připojovací rozměr d Connection size d	0 - M20x1,5 1 - G 1/2 5 - 1/2 NTP

PŘIPOJOVACÍ MEZIKUS PMA

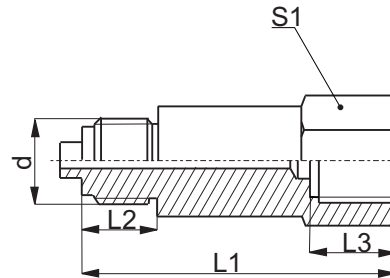
DIN 16281

CONNECTION ADAPTOR PMA

DIN 16281

POUŽITÍ:

Pro připojení tlakoměrových armatur k manometrům do tlaku 40 MPa. Lze je použít pro provozní média: vzduch, voda, vodní pára, oleje a podobné látky nenapadající použité materiály. Výroba z jiných materiálů je možná po dohodě.

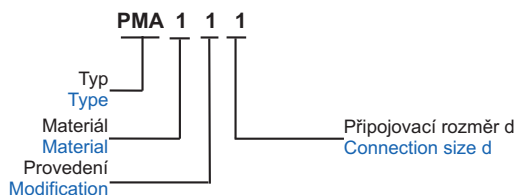


APPLICATION:

It is used for connection of pressure fittings to manometer up to pressure 40 MPa. They can be used for: air, water, water steam, oils and other gas and liquid mediums, which not attack the used materials. Other material on request.

d	G 1/4	G 1/2	M12x1,25	M20x1,5
L1	68	75	68	75
L2	13	20	13	20
L3	11	18	11	18
S1	27	27	27	27

OBJEDNACÍ KLÍČ ORDER KEY



Typ Type	PMA PMA
Materiál Material	1 - Ocel (ČSN 11 353, DIN 1.0308) <i>max p= 40MPa, max t=120°C</i> 2 - Mosaz ČSN 42 2332 (DIN 2.0401) <i>max p= 25MPa, max t=120°C</i> 5 - Nerez (ČSN 17 348, DIN 1.4571) <i>max p= 40MPa, max t=120°C</i> 1 - Steel (ČSN 11 353, DIN 1.0308) <i>max p= 40 MPa, max t=120°C</i> 2 - Brass ČSN 42 2332 (DIN 2.0401) <i>max p= 25 MPa, max t=120°C</i> 5 - Stainless steel (ČSN 17 348, DIN 1.4571) <i>max p= 40 MPa, max t=120°C</i>
Provedení Modification	1 - DIN 16 281 1 - DIN 16 281
Připojovací rozměr d Connection size d	0 - M20x1,5 1 - G 1/2 2 - G 1/4 6 - M12x1,25

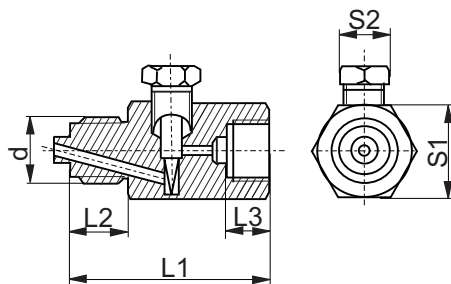
TLUMIČ TLAKOVÉHO RÁZU TR

SHOCK ABSORBER TR

POUŽITÍ:

K připojení a ochraně tlakoměrů před tlakovými rázy při otevření ventilu nebo kohoutu. Do tlaku 40MPa. Umožňuje nastavení intenzity tlumení.

Používá se pro plyny a vodu.



APPLICATION:

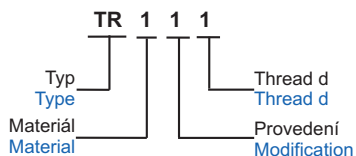
It is used for connection and protection of pressure gauges against effects of pressure impact after opening a pressure gauge or cock. It is used up to pressure 40MPa. Damping is infinitely adjustable. They can be used for air and water.

d	L1	L2	L3	S1	S2
G 1/4	46	13	11	19	12
G 3/8	60	17	12	22	12
G1/2	61,5	20	18	27	14
1/4NTP	47	15	12	19	12
1/2NTP	60	21	20	27	14
M12x1,5	47	14	11	19	12
M20x1,5	60	20	18	27	14
R1/2	60	20	18	27	14

Typ Type	TR TR
Materiál Material	1 - Ocel (ČSN 11 353, DIN 1.0308) <i>max p= 40MPa, max t=120°C</i> 2 - Mosaz ČSN 42 2332 (DIN 2.0401) <i>max p= 25MPa, max t=120°C</i> 5 - Nerez (ČSN 17 348, DIN 1.4571) <i>max p= 40MPa, max t=120°C</i> 1 - Steel (ČSN 11 353, DIN 1.0308) <i>max p= 40 MPa, max t=120°C</i> 2 - Brass ČSN 42 2332 (DIN 2.0401) <i>max p= 25 MPa, max t=120°C</i> 5 - Stainless steel (ČSN 17 348, DIN 1.4571) <i>max p= 40 MPa, max t=120°C</i>
Provedení Modification	1 1
Závit d Thread d	0 - M20x1,5 1 - G 1/2 2 - G 1/4 3 - 1/4 NTP 4 - G3/8 5 - 1/2NT 6 - M12x1,25 7 - R1/2

OBJEDNACÍ KLÍČ

ORDER KEY



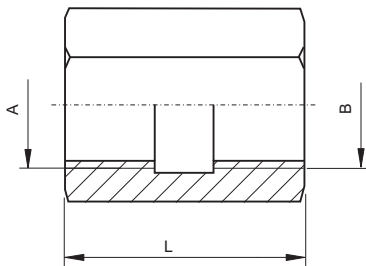
SPOJOVACÍ MATICE SM

CONNECTION NUT SM

POUŽITÍ:

Pro připojení tlakoměrových armatur k manometrům do tlaku 63 MPa. Lze je použít pro provozní média: vzduch, voda, vodní pára, oleje a podobné látky nenapadající použité materiály.

Rozměrové provedení odpovídá ČSN 137524. Výroba z jiných materiálů je možná po dohodě.



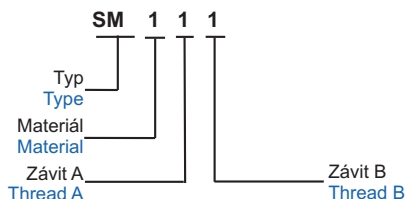
APPLICATION:

It is used for connection of pressure fittings to manometer up to pressure 63 MPa. They can be used for: air, water, water steam, oils and other gas and liquid mediums, which not attack the used materials.

Design according to ČSN 137524
Other material on request.

OBJEDNACÍ KLÍČ

ORDER KEY



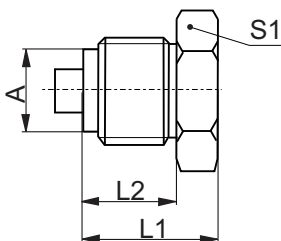
Typ Type	SM spojovací matice SM connection nut		
Materiál Material	1 - Ocel ČSN 41 1109 (DIN 1.0715) <i>Max. p= 63 MPa, max. t= 200°C</i> 2 - MS ČSN 42 2332 (DIN 2.0401) <i>Max. p= 25 MPa, max. t= 150°C</i> 5 - Nerez ČSN 41 7348 (DIN 1.4571) <i>Max. p= 50 MPa, max. t= 300°C</i> 1 - Steel ČSN 41 1109 (DIN 1.0715) <i>Max. p= 63 MPa, max. t= 200°C</i> 2 - Brass ČSN 42 2332 (DIN 2.0401) <i>Max. p= 25 MPa, max. t= 150°C</i> 5 - Stainless steel ČSN 41 7348 (DIN 1.4571) <i>Max. p= 50 MPa, max. t= 300°C</i>		
Závit A Thread A	0 - M20x1,5 1 - G 1/2" 2 - G 1/4" 4 - G 3/8" 5 - 1/2 NPT 6 - M 12x1,5	L=36 L=36 L=20 L=28 L=36 L=20	S1=27 S1=27 S1=17 S1=22 S1=27 S1=17
Závit B Thread B	0 - M20x1,5 1 - G 1/2" 2 - G 1/4" 4 - G 3/8" 5 - 1/2 NPT 6 - M 12x1,5	L=36 L=36 L=20 L=28 L=36 L=20	S1=27 S1=27 S1=17 S1=22 S1=27 S1=17

ZÁTKA PZ

PLUG PZ

POUŽITÍ:

Pro zatěsnění tlakových armatur do tlaku 40 MPa. Lze je použít pro provozní média: vzduch, voda, vodní pára, olej a podobné látky nenapadající použité materiály. Výroba z jiných materiálů je možná po dohodě.



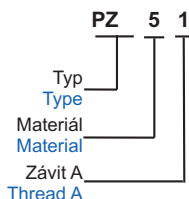
APPLICATION:

It is used for sealing of pressure valves up to pressure 40 MPa. They can be used for: air, water, water steam, oils and other gas and liquid mediums, which not attack the used materials.

Other material on request.

OBJEDNACÍ KLÍČ

ORDER KEY



Typ Type	PZ PZ		
Materiál Material	1 - Ocel ČSN 41 1109 (DIN 1.0715) <i>Max. p= 40 MPa, max. t= 200°C</i> 2 - MS ČSN 42 2332 (DIN 2.0401) <i>Max. p= 25 MPa, max. t= 150°C</i> 5 - Nerez ČSN 41 7348 (DIN 1.4571) <i>Max. p= 40 MPa, max. t= 300°C</i> 1 - Steel ČSN 41 1109 (DIN 1.0715) <i>Max. p= 40 MPa, max. t= 200°C</i> 2 - Brass ČSN 42 2332 (DIN 2.0401) <i>Max. p= 25 MPa, max. t= 150°C</i> 5 - Stainless steel ČSN 41 7348 (DIN 1.4571) <i>Max. p= 40 MPa, max. t= 300°C</i>		
Závit A Thread A	0 - M20x1,5 1 - G 1/2" 2 - G 1/4" 6 - M 12x1,5	L1=36 L2=20 L1=36 L2=20 L1=20 L2=13 L1=20 L2=13	S1=27 S1=27 S1=17 S1=17

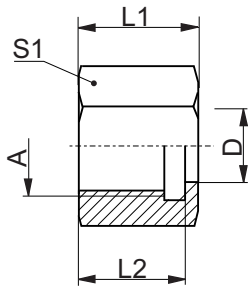
PŘEVLEČNÁ MATICE PM

POUŽITÍ:

Pro připojení tlakoměrových armatur k manometrům do tlaku 40 MPa. Lze je použít pro provozní média: vzduch, voda, vodní pára, olej a podobné látky nenapadající použité materiály.

Rozměrové provedení odpovídá DIN 16284.

Výroba z jiných materiálů je možná po dohodě.



CONNECTION NUT PM

APPLICATION:

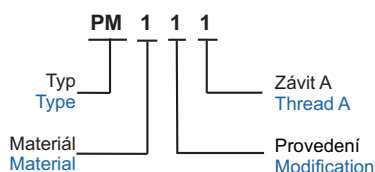
It is used for connection of pressure fittings to manometer up to pressure 40 MPa. They can be used for: air, water, water steam, oils and other gas and liquid mediums, which not attack the used materials.

Design according to DIN 16284.

Other material on request.

OBJEDNACÍ KLÍČ

ORDER KEY

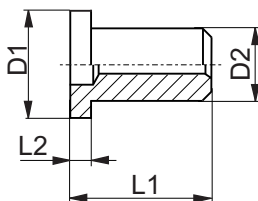


Typ Type	PM
Materiál Material	1 - Ocel ČSN 41 1109 (DIN 1.0715) <i>Max. p= 40 MPa, max. t= 200°C</i> 2 - MS ČSN 42 2332 (DIN 2.0401) <i>Max. p= 25 MPa, max. t= 150°C</i> 5 - Nerez ČSN 41 7348 (DIN 1.4571) <i>Max. p= 40 MPa, max. t= 300°C</i> 1 - Steel ČSN 41 1109 (DIN 1.0715) <i>Max. p= 40 MPa, max. t= 200°C</i> 2 - Brass ČSN 42 2332 (DIN 2.0401) <i>Max. p= 25 MPa, max. t= 150°C</i> 5 - Stainless steel ČSN 41 7348 (DIN 1.4571) <i>Max. p= 40 MPa, max. t= 300°C</i>
Provedení Modification	1 1
Závit A Thread A	0 - M20x1,5 1 - G1/2" 2 - G1/4" 6 - M12x1,5

PŘIVAŘOVACÍ VSUVKA PV

POUŽITÍ:

Pro zatěsnění tlakových armatur do tlaku 40 MPa. Lze je použít pro provozní média: vzduch, voda, vodní pára, olej a podobné látky nenapadající použité materiály. Výroba z jiných materiálů je možná po dohodě.



WELDING NIPPLE PV

APPLICATION:

It is used for saeling of pressure valves up to pressure 40 MPa. They can be used for: air, water, water steam, oils and other gas and liquid mediums, which not attack the used materials.

Other material on request.

Pro šroubení For connection	D1	D2	L1	L2
G 1/4	9,5	6	30	6
M12x1,5	9,5	6	30	6
G1/2	17,5	12	30	6
M20x1,5	17,5	12	30	6

Typ Type	PV PV
Materiál Material	1 - Ocel ČSN 41 1109 (DIN 1.0715) <i>Max. p= 40 MPa, max. t= 200°C</i> 2 - MS ČSN 42 2332 (DIN 2.0401) <i>Max. p= 25 MPa, max. t= 150°C</i> 5 - Nerez ČSN 41 7348 (DIN 1.4571) <i>Max. p= 40 MPa, max. t= 300°C</i> 1 - Steel ČSN 41 1109 (DIN 1.0715) <i>Max. p= 40 MPa, max. t= 200°C</i> 2 - Brass ČSN 42 2332 (DIN 2.0401) <i>Max. p= 25 MPa, max. t= 150°C</i> 5 - Stainless steel ČSN 41 7348 (DIN 1.4571) <i>Max. p= 40 MPa, max. t= 300°C</i>
Provedení Modification	1 1

OBJEDNACÍ KLÍČ

ORDER KEY

